

Apellidos: Nombre:

DNI/ NIE:

FUNDAMENTOS DEL ARTE II (2º curso)

CALIFICACIÓN:

Instrucciones:

- Lee atentamente las preguntas antes de contestar y responde en los folios que se te proporcionarán.
- La puntuación máxima de cada pregunta está indicada en su enunciado.
- Revisa detenidamente la prueba antes de entregarla.
- Al finalizar, debes entregar las pruebas y todas las hojas utilizadas para las respuestas.

A. EJERCICIOS DE DEFINICIÓN Y RELACIÓN DE CONCEPTOS BÁSICOS. (20 puntos)

Define los siguientes conceptos:

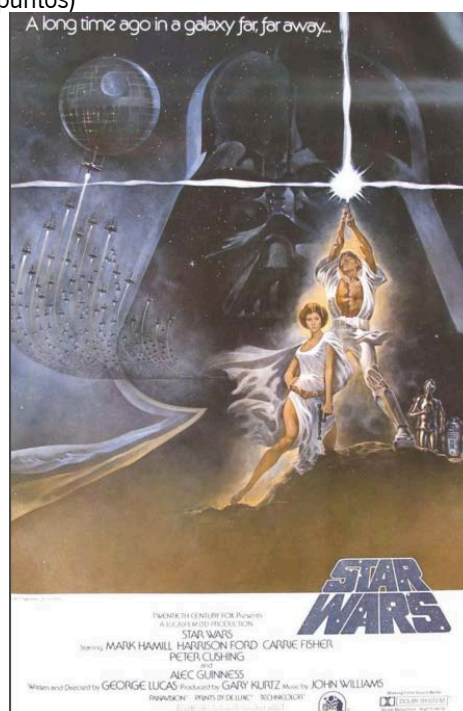
1. Historicismo: (5 puntos)
2. *Cloisonné*: (5 puntos)
3. *Nouvelle Vague*: (5 puntos)
4. *Pop Art*: (5 puntos)

B. ANÁLISIS DE DOCUMENTOS GRÁFICOS. (50 puntos)

5. Observa atentamente estas dos imágenes correspondientes a carteles de películas. A continuación, redacta una composición en la que comentes y compares ambas obras. (20 puntos)



Metrópolis. Fritz Lang
Imagen en Wikipedia. Fair Use



Star Wars. Georges Lucas
Imagen en elpais.es

Para elaborar tu escrito, sigue el guion propuesto:

- Describe cada uno de los carteles teniendo en cuenta el momento en el que se diseñan y la trama que desarrollan. Resume, brevemente, la propia trama de cada película.

- Indica a qué estilo pertenece cada una de estas películas y con qué fase de la evolución del cine en el siglo XX se corresponde, incluyendo una fecha aproximada de su estreno.
- Señala las diferencias entre estos dos estilos: si está más o menos orientado hacia el gran público, cuál es la relación que cada película tiene con los movimientos artísticos de su momento de creación...
- Señala estilos cinematográficos y directores que estén relacionados con cada una de estas películas.

6. Observa la siguiente serie de obras arquitectónicas y contesta las preguntas: (30 puntos; 10 el apartado A y 20 el B)



Imagen 1 en Wikipedia. Lic. CC BY – SA 4.0



Imagen 2 en Wikipedia. Lic. GNU



Imagen 3 en Wikipedia. Dominio Público



Imagen 4 en Wikipedia. Lic. CC0 1.0

- A.** Ordena cronológicamente las obras anteriores e indica de cada una de ellas: autor, título, estilo arquitectónico y fecha aproximada de construcción.
- B.** Comenta dos de las cuatro obras anteriores. Para el comentario te ofrecemos el siguiente guion:
- Descripción de la obra.
 - Breve explicación de las novedades técnicas utilizadas.
 - Relación con el estilo al que pertenece.

C. DESARROLLO GUIADO DE UN TEMA. (30 puntos)

7. Desarrolla uno de los dos temas que se plantean a continuación siguiendo el guion que se propone y con una extensión aproximada de entre 280 y 300 palabras.

- La arquitectura de los años 60 y 70: la superación del Movimiento Moderno
 - La reacción contra el racionalismo: El Posmoderno.
 - Los arquitectos de la posmodernidad.
 - Las claves del tardomoderno. Orígenes y características. El High Tech.
 - Los arquitectos del High Tech.
 - La edad de oro de la arquitectura española.
- La pintura y la escultura del romanticismo
 - La escultura romántica. Claves y características. Diferencias con el neoclásico.
 - Los escultores y las escultoras del romántico: Rodin y Claudel.
 - La pintura romántica en Europa. Claves y características.
 - La pintura del romanticismo francés: Delacroix y Géricault.
 - La Inglaterra de los prerrafaelitas.
 - La pintura romántica alemana: Caspar David Friedrich.

